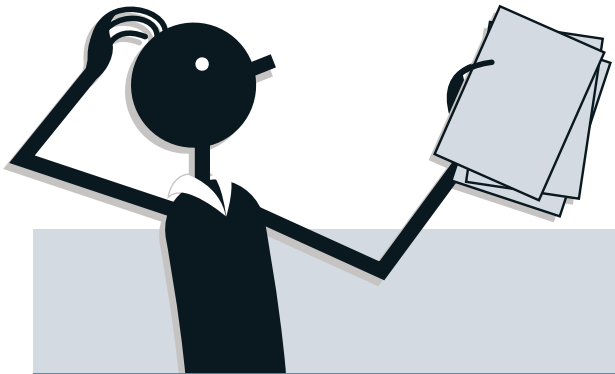


DECLARACIÓN ANUAL PERSONAS FÍSICAS

¿Qué es la declaración anual?

La declaración anual es la información referente a los ingresos que obtuvo por sus actividades profesionales, empresariales o de otro tipo, durante el año



! Verifique que sean correctos el nombre, domicilio, CURP y RFC del contribuyente y del retenedor, patrón o la persona moral que hizo los pagos

¿Cómo se realiza la declaración anual?



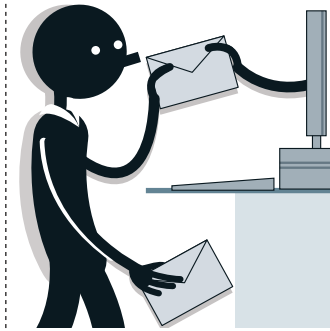
1 Ingrese a la Declaración automática o bien descargue e instale el programa DeclaraSAT, que puede obtener en la página web del Servicio de Administración Tributaria (SAT)



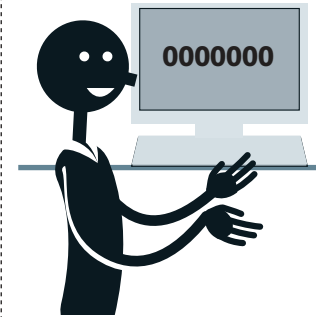
2 Ingrese los datos e información que le solicite el programa. El SAT recomienda imprimir una vista previa del formato, para verificar los datos



3 Firme la declaración y envíela utilizando su Firma Electrónica Avanzada (FIEL) o la Clave de Identificación Electrónica Confidencial (CIEC)



4 Después de enviarla, aparece una pantalla confirmando la recepción. Recuerde dar un acuse de recibo con el número de operación, la fecha de presentación y sello digital



5 Si su declaración resultó en ceros o con saldo a favor, aquí termina el procedimiento, de lo contrario deberá seguir con otros procesos