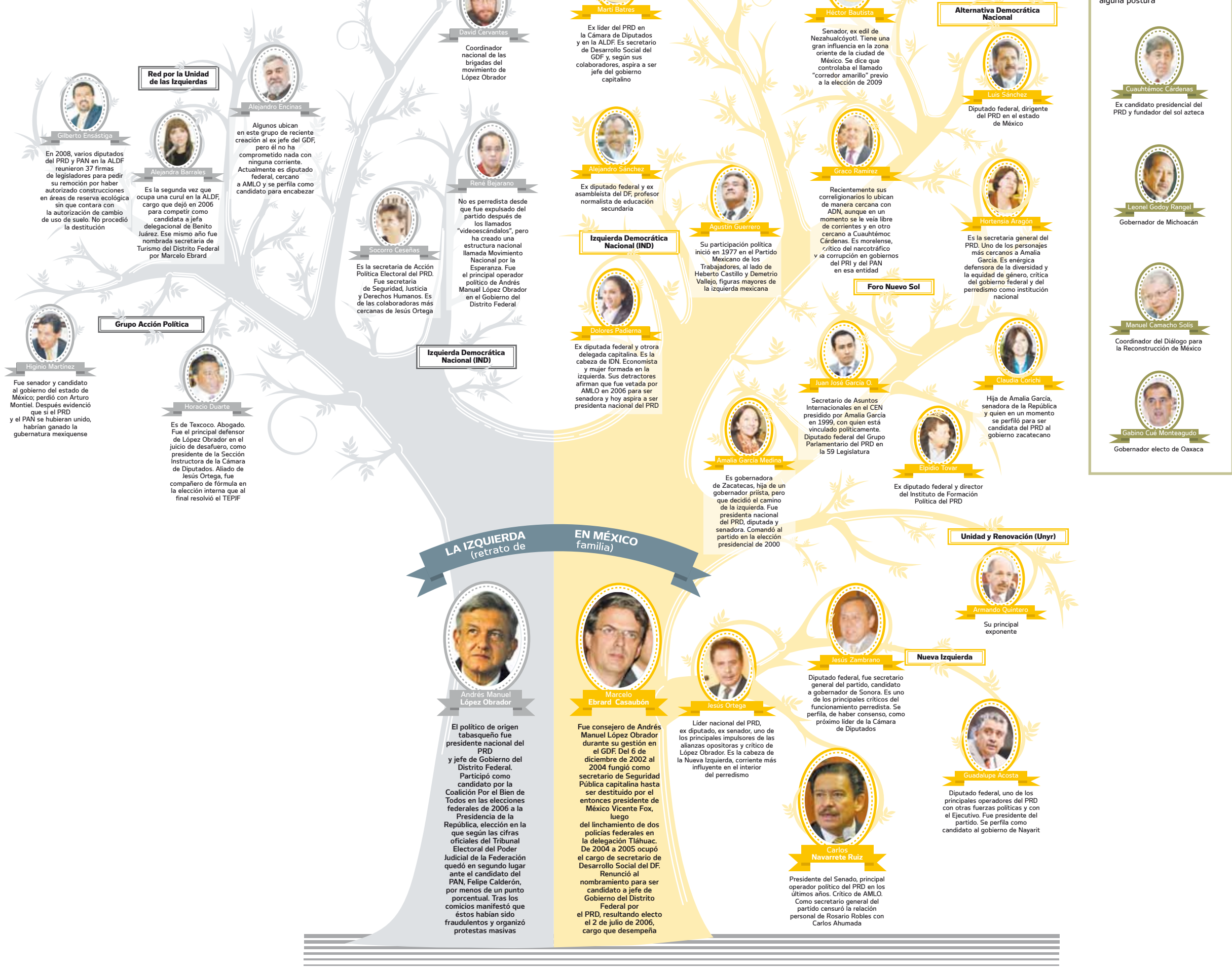


CORRIENTES DE APOYO

Son 10 los grupos de poder o "tribus" con registro en el interior del Partido de la Revolución Democrática que perfilan su apoyo hacia alguno de los aspirantes presidenciales en 2012. Algunos se han formado como resultado de las rupturas registradas durante los últimos 12 meses



EN SILENCIO

Personajes que hasta el momento no han manifestado alguna postura

Cuauhtémoc Cárdenas
Ex candidato presidencial del PRD y fundador del sol azteca

Leonel Godoy Rangel
Gobernador de Michoacán

Manuel Camacho Solís
Coordinador del Diálogo para la Reconstrucción de México

Gabino Cué Monteagudo
Gobernador electo de Oaxaca

LA IZQUIERDA (retrato de EN MÉXICO familia)